

1190e



**WEIDEMANN**  
*designed for work*



**Think Electric.**

Погрузчик Hoftrac® 1190e  
с литий-ионным аккумулятором.

## Электрический, безэмиссионный и по-прежнему инновационный.

Отработанные газы, шум и частицы сажи в зданиях – все это осталось в прошлом! С полностью электрическим погрузчиком 1190e вы работаете без эмиссии вредных веществ и со значительно сниженным уровнем шума на месте производства работ. Это в равной степени защищает водителя и ценное поголовье скота. Да и соседи тоже рады такой машине на вашей ферме!

Этот вопрос уже имеет собственную традицию в компании Weidemann: с 2015 года мы серийно выпускаем полностью электрические погрузчики Hoftrac®. Многие наши клиенты приняли осознанное решение в пользу вышеперечисленных преимуществ и больше не хотят отказываться от этих машин в своей повседневной работе.

В новой модели 1190e компания Weidemann также предлагает версию с кабиной, идеально подходящую для круглогодичного использования. 48-вольтовый литий-ионный аккумулятор поставляется на выбор с тремя уровнями мощности, что позволяет оптимально подобрать время работы и зарядки в соответствии с вашими рабочими требованиями.

### Низкие эксплуатационные расходы.

Текущие затраты на энергию для машины с дизельным двигателем значительно выше, чем для машины с электроприводом. Более высокие затраты на приобретение машины с электроприводом окупаются через некоторое время, поэтому она даже является более экономичной инвестицией в течение всего периода использования.

### Возможность выбора кабины оператора.

В зависимости от различных целей использования мы предлагаем для модели 1190e подходящий ассортимент различных кабин оператора. Защитная крыша неподвижная, откидная защитная крыша eps (Easy Protection System = система простой защиты) и кабина.

### Простые возможности зарядки.

Центральная крышка для зарядки легко доступна снаружи. За ней расположены розетка, выключатель активации и индикатор уровня зарядки. Зарядный кабель (штекер типа 2 со стороны машины, известный из автомобильной промышленности), включая блок управления, поставляется с различными штекерами: 230 В / 10 А Schuko, 230 В / 16 А CEE (синий, 3-полюсный), 400 В / 16 А CEE (красный, трехфазный ток, 5-полюсный), 400 В / 16 А (вилка Wallbox тип 2, IEC 62196) и другие переходные вилки. В целом, новая гибкая система зарядки обеспечивает эффективный и безопасный процесс зарядки.



### Всегда подходящее время работы.

В зависимости от размера аккумулятора время работы в непрерывном режиме может достигать 8 часов. При этом время работы аккумулятора зависит от соответствующих условий эксплуатации, рабочей задачи и манеры езды. Это может привести к значительному увеличению времени работы.

### Гарантия.

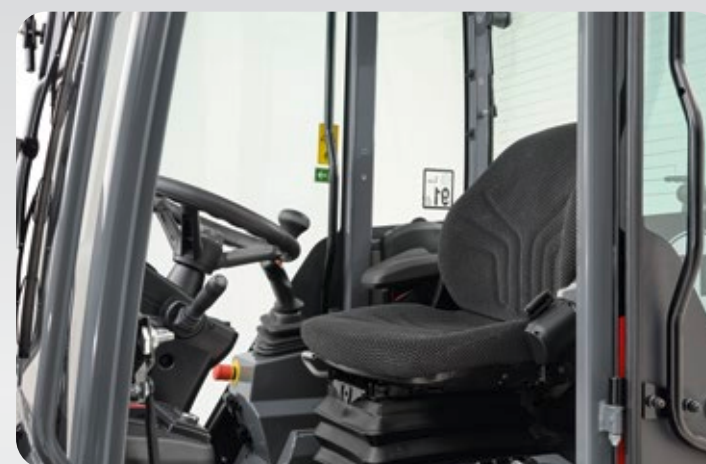
На литий-ионный аккумулятор предоставляется стандартная гарантия 36 месяцев (мин. 80% остаточной емкости аккумулятора).

### Система контроля аккумулятора (Battery Management System (BMS)).

Литий-ионный аккумулятор оптимально контролируется используемой электронной системой. BMS также позволяет значительно увеличить зарядный ток, кратковременно обеспечивать пиковую мощность и постоянно контролировать температуру. Кроме того, аккумулятор всегда предварительно нагревается до оптимальной рабочей температуры. Таким образом, BMS повышает эффективность и безопасность аккумулятора и исключает глубокую разрядку.

# THINK ELECTRIC

## 1190e



Удобная кабина модели 1190e позволяет использовать машину круглый год, например, также для работ в зимний период. Она оптимизирована к потребностям водителя, предлагает большое количество новых функций и обеспечивает безопасную и комфортную работу:

- Достаточное пространство для водителя, несмотря на компактную конструкцию
- Низкая линия остекления и укороченная задняя часть машины обеспечивают наилучший круговой обзор
- Лобовое и заднее стекла с электрообогревом для оптимальной видимости при любых погодных условиях
- Хорошая вентиляция даже без кондиционера: дверь может фиксироваться справа и слева для обеспечения щелевой вентиляции, дверь может открываться на 180° справа и слева, заднее стекло открывается.
- Удобный вход и выход благодаря нескользящим ступенькам
- Многофункциональный джойстик: все важные функции в одной руке
- Хорошо продуманная концепция отопления, отвечающая всем требованиям: стандартный обогрев, комфортный обогрев с еще большей мощностью, обогрев панели крыши, обогрев сидений.
- Аварийный выключатель обеспечивает высокий уровень безопасности
- Новый интерьер: цветовая концепция управления и эргономично расположенный дисплей обеспечивают безопасную и удобную работу
- Радио DAB+, регулируемый по высоте правый подлокотник, регулируемая рулевая колонка, комфортное сиденье (подогрев сиденья/пневматическая подвеска)





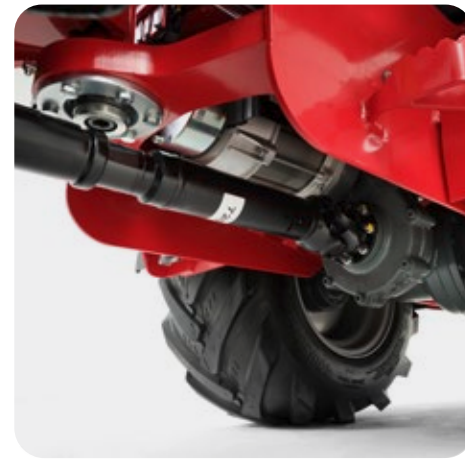
#### Внутренний пакет системы освещения.

Система освещения может адаптироваться к самым разным требованиям: светодиодные фары рабочего освещения (стандарт), система освещения в соответствии с StVZO (галогенная или светодиодная), светодиодные фары рабочего освещения, вариант Performance (2000 люмен), проблесковый маячок (светодиодный, опционально магнитный) и синий свет безопасности (Blue Safty Light) сзади. Это обеспечивает индивидуальный подход также к работам, выполняемым машиной в темное время суток. Хорошее освещение рабочей зоны повышает безопасность труда и позволяет водителю работать с машиной в течение длительного времени с высокой концентрацией.



#### Мощный литий-ионный аккумулятор.

В зависимости от области применения и цели использования можно выбрать аккумулятор соответствующего размера. Всего доступно три не нуждающихся в техобслуживании литий-ионных аккумулятора: стандартный мощностью 14,1 кВт ч, а также доступные в качестве опции варианты мощностью 18,7 кВт ч и 23,4 кВт ч. Кроме того, в стандартной комплектации устанавливается бортовое зарядное устройство мощностью 3 кВт. Опционально можно выбрать второе бортовое зарядное устройство мощностью 3 кВт для увеличения мощности зарядки до 6 кВт, что подходит для среднего и большого аккумулятора для обеспечения быстрого времени зарядки.



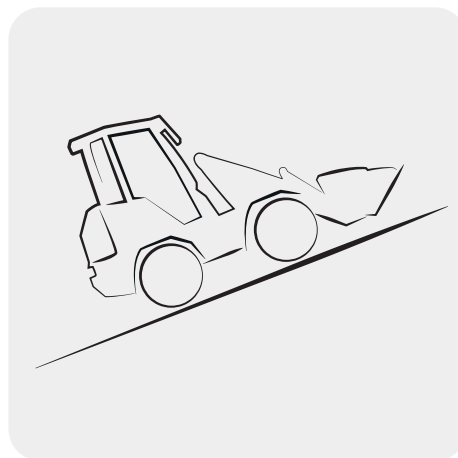
#### Четко выверенная производительность.

В машине используется два отдельных электродвигателя: один для привода ходовой части и один для привода рабочей гидравлики. Благодаря этому минимизируется потребление энергии, так как мощность используется только тогда, когда она действительно необходима. Кроме того, электродвигатель для привода ходовой части обеспечивает динамичный и энергичный разгон машины. Вы будете чувствовать это каждый раз во время ускорения.



#### Эффективное использование навесного оборудования.

Плавная регулировка потока масла в 3-м контуре управления позволяет использовать навесное оборудование с непрерывной гидравлической функцией. Благодаря этому объем масла можно адаптировать к соответствующему навесному оборудованию. Это позволяет водителю комфортно и эффективно работать с машиной и навесным орудием. Кроме того, машина может использоваться в стационарном режиме. Здесь рабочая гидравлика 3-го контура управления используется для привода навесного оборудования, такого как дровокол. Для профессиональной работы с навесным оборудованием сзади предусмотрено универсальное крепление.



#### Электрический стояночный тормоз.

Электрический стояночный тормоз обеспечивает как функцию автоудержания (Auto-hold), так и функцию удержания на склоне (Hill-hold). Тормоз автоматически включается, если машина остановлена, направление движения устанавливается в нейтральное положение или водитель покидает сиденье. Таким же образом стояночный тормоз автоматически отключается, если машина приводится в движение при помощи педали акселератора. Разумеется, тормоз также можно активировать или деактивировать вручную, используя выключатель. Кроме того, тормозная система восстанавливает энергию посредством так называемой рекуперации, что еще больше увеличивает время работы.



#### Простое техническое обслуживание.

Капот двигателя открывается вверх, а сиденье и различные панели легко демонтируются. Это обеспечивает простой доступ к блоку управления гидравликой, насосам, аккумулятору и электродвигателям. Благодаря этому обеспечивается простое и быстрое техническое обслуживание машины. Большим плюсом машины с электрическим приводом является то, что она требует значительно меньшего объема технического обслуживания, чем машина с дизельным двигателем.



### Технические характеристики и габариты.

<b>ЭЛЕКТРОДВИГАТЕЛЬ</b>	
Двигатель ходовой гидравлики, кВт	6,5
Двигатель рабочей гидравлики, кВт	8,5
<b>АККУМУЛЯТОР</b>	
Тип аккумулятора	Литий-ионный
Напряжение аккумулятора, В	48
Емкость аккумулятора (брутто), кВт ч	14,1
Время зарядки, ч	4-6*
Лучшее время зарядки (с 20% до 90%), ч	4*
Время работы (непрерывно), ч	до 3,27**
<b>ЗНАЧЕНИЯ ВЕСА</b>	
Рабочий вес (стандартный), кг	2170 - 2350
Опрокидывающая нагрузка с ковшом - прямая машина, кг	1550 - 1620
Опрокидывающая нагрузка с ковшом - машина со сложным шарнирным сочленением, кг	1210 - 1320
Опрокидывающая нагрузка с вилочным захватом для поддонов - прямая машина, кг	1110 - 1160
Опрокидывающая нагрузка с вилочным захватом для поддонов - машина со сложным шарнирным сочленением, кг	860 - 940
<b>ХАРАКТЕРИСТИКИ МАШИНЫ</b>	
Скорость движения, км/ч	0 - 15
Объем гидравлического бака, л	20
<b>ГИДРАВЛИЧЕСКАЯ УСТАНОВКА</b>	
Рабочая гидравлика, производительность, л/мин	32
Рабочая гидравлика, рабочее давление, бар	225
<b>РАЗМЕРЫ</b>	
Стандартные шины	255 / 75 - 15.3 Starco AS Dumper II
Общая длина с ковшом, мм	3697 - 3897
Высота с защитной крышей, мм	2289
Высота с откидной защитной крышей eps, мм	2366 / 1970
Высота с кабиной, мм	2331
Макс. высота точки поворота ковша, мм	2740 - 2947
Общая ширина, мм	1080
Внутренний радиус, мм	1205

Подробная информация на сайте [www.weidemann.de](http://www.weidemann.de)

\*Время зарядки зависит от различных вариантов зарядки. Бортовое зарядное устройство 3 кВт (стандарт), с дополнительным бортовым зарядным устройством всего 6 кВт (опция). Доступны следующие зарядные штекеры: 230 В / 10 А Schuko, 230 В / 16 А CEE (синий, 3-полюсный), 400 В / 16 А CEE (красный, трехфазный ток, 5-полюсный), 400 В / 16 А (вилка Wallbox тип 2, IEC 62196) и другие переходные вилки.

\*\*Время работы аккумулятора зависит от соответствующих условий эксплуатации, рабочей задачи и манеры езды. Это может привести к увеличению времени работы. Но в экстремальных случаях время работы может быть ниже указанного значения. Указанное время работы относится к непрерывной работе с машиной.



# WEIDEMANN

*designed for work*

Ассортимент продукции компании Weidemann.



### Мультифункциональные машины Hoftrac®.

Мощный помощник для любого случая использования.



### Мощные колесные погрузчики.

Оснащены на выбор погрузочным рычагом или телескопической стрелой.



### Компактные телескопические погрузчики.

Новые высоты с оптимальной устойчивостью.



### Навесное оборудование и шины.

Ваша машина Weidemann превращается в универсальный инструмент! Оптимальное навесное оборудование и подходящие шины для выполнения любых задач.



WM.EMEA.10358.V01.RU/11/2022

### Weidemann GmbH

Elfringhäuser Weg 24

34497 Korbach

Deutschland (Германия)

Тел. +49(0)5631 50 16 94 0

Факс +49(0)5631 50 16 94 666

info@weidemann.de

www.weidemann.de