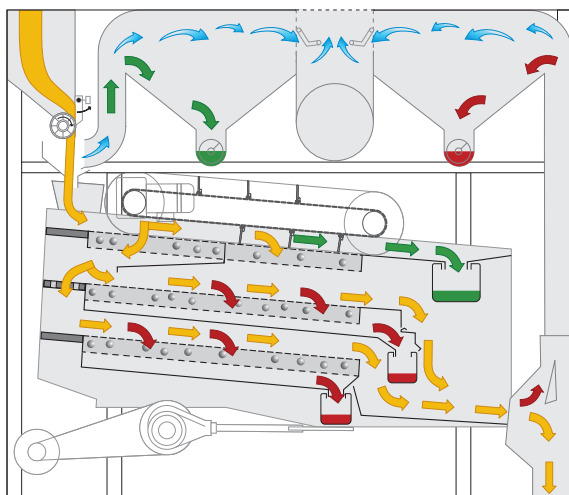




А-очиститель компании **PETKUS** применяется для высококачественной очистки зерна, бобовых и масличных культур, а также других сыпучих продуктов. Очиститель можно использовать для предварительной, интенсивной и семенной очистки. Высокое качество очистки достигается благодаря комбинации решетчатой системы и системы воздушной сепарации.

Преимущества:

- Подходит для различных процессов очистки благодаря многочисленным вариантам настроек
- Высокая производительность и качество очистки
- Простой и быстрый ремонт в соответствии с различными решетчатыми диаграммами благодаря модульной конструкции
- Высокоэффективная очистка рабочей поверхности решет благодаря системе шариковой очистки и скребковому транспортеру-очистителю, позволяющим сократить габаритную длину конструкции
- Подходит также для трудносыпучих продуктов и сильно загрязненных фракций



Очистка семенного материала: тяжелое зерно

Описание:

На участке загрузки осуществляется равномерное распределение сырья по ширине. После участка загрузки сырье попадает в первичный сепаратор. Здесь происходит удаление пыли, мякоти и других легких примесей. Затем сырье подается в решетчатый стан с тремя решетчатыми плоскостями. Здесь происходит отделение грубых (на верхнем решете) и мелких примесей (на нижнем решете). Среднюю решетчатую плоскость можно использовать – в зависимости от вида очистки – в качестве верхнего или нижнего решета. При выполнении специальных работ среднюю решетчатую плоскость можно использовать также как среднее решето, что позволит получить более высокие результаты очистки благодаря прохождению сырья через имеющую различные размеры перфорацию решет.

Просеянное сырье подается во вторичный сепаратор. Здесь выполняется сортировка сырья в соответствии с его насыпной плотностью и удаление легких примесей, например, чужлого зерна, посторонних включений и пыли.

Очистка всех решет осуществляется при помощи шариков, которые смонтированы под решетками. Верхняя решетчатая плоскость имеет в дополнение к этому скребковый транспортер-очиститель.

Конструкция:

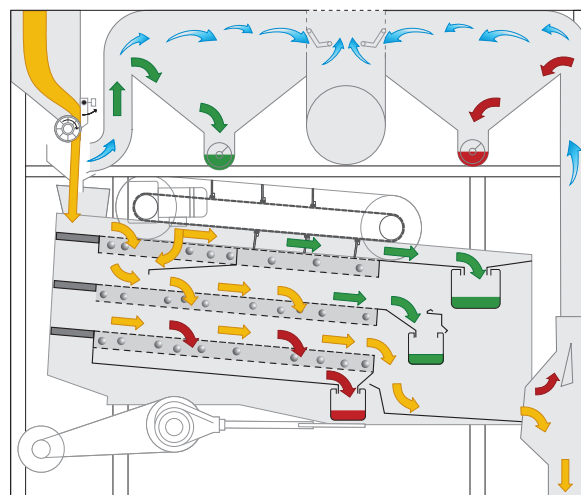
А-очиститель состоит из питающего устройства, первичного и вторичного сепаратора с отстойной камерой, а также решетчатого стана с тремя решетчатыми плоскостями. Привод различных компонентов (питающее устройство, решетчатый стан, вентилятор и т.д.) осуществляется с помощью мотор-редукторов.

Стандартная комплектация:

- корпус болтовой сборки из лакированной листовой стали
- решетчатый стан, первичный и вторичный сепаратор из оцинкованной листовой стали
- один комплект решет для одной решетчатой диаграммы
- комплектация скребковым транспортером-очистителем
- приводные узлы с мотор-редукторами

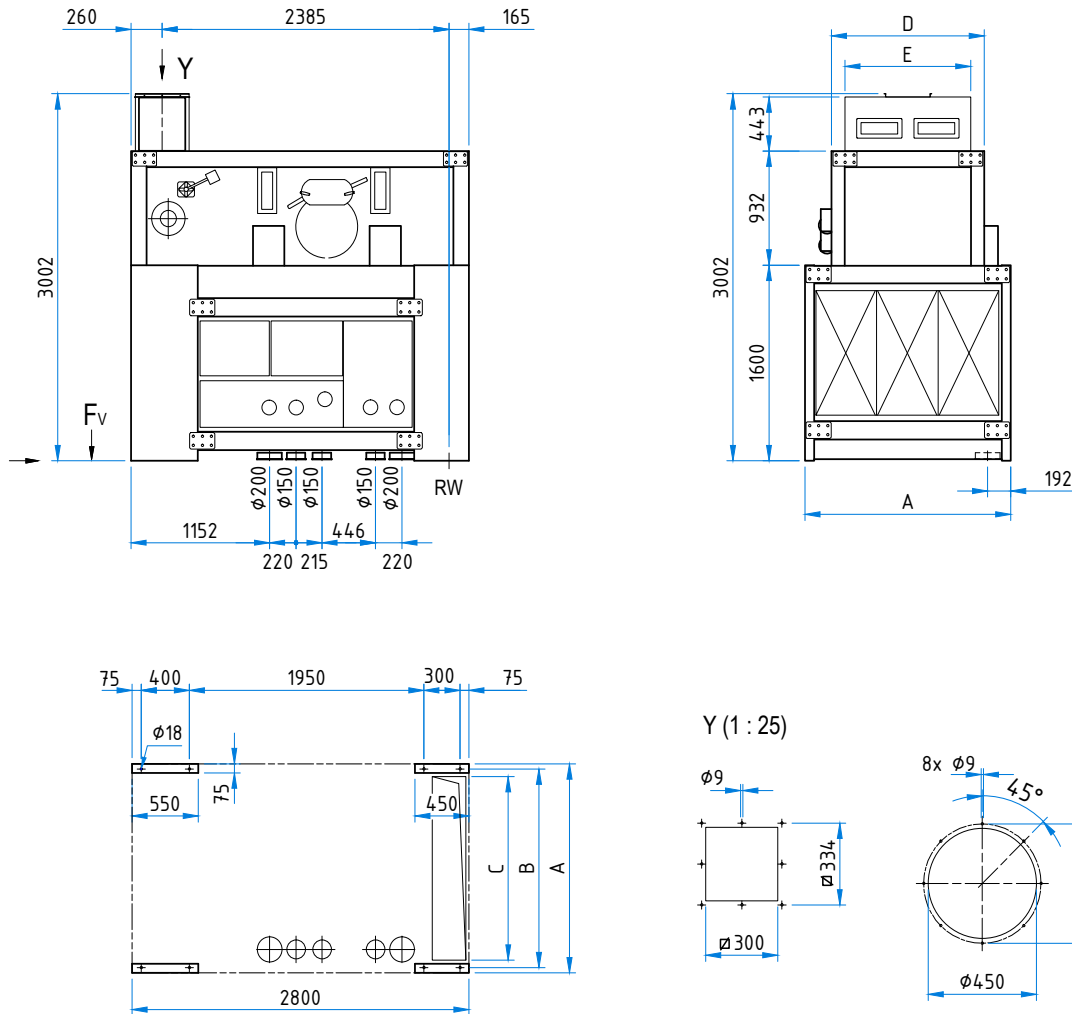
Оptionальное оборудование:

- комплекты для переоборудования (решета и комплектующие) для различных решетчатых диаграмм
- левое и правое исполнение
- подключение аспирации



Очистка семенного материала: мелкие семена

Универсальный очиститель А 09 / А 12



Техническая характеристика		A 09	A 12	Техническая характеристика		A 09	A 12
Производительность (пшеница)				Количество решетных плоскостей	шт.	3	3
Предварительная очистка	т/ч	40	50	Количество решетных сегментов			
Семенная очистка	т/ч	4	5	Верхний решетный стан	шт.	2 x 3	2 x 4
Товарная очистка	т/ч	20	25	Средний решетный стан	шт.	2 x 3	2 x 4
Двигатели				Нижний решетный стан	шт.	2 x 3	2 x 4
Вентилятор	кВт	7,5 - 11,0	11,0 - 15,0	Общее количество	шт.	18	24
Привод решет	кВт	2,2	2,2	Габаритные размеры:			
Питающий профильный валец	кВт	0,37	0,37	A	мм	1 400	1 700
Разгрузочный шнек гл. пневмосепаратора	кВт	2 x 0,37	2 x 0,37	B	мм	1 325	1 625
Скребок транспортер-очиститель (по заказу)	кВт	0,37	0,37	C	мм	1 200	1 500
Подача воздуха (пшеница)	м/ч	7 000	9 000	D	мм	960	1 270
Рабочая ширина	мм	900	1 200	E	мм	735	1 045
Поверхность решет	м ²	3,78	5,04	Число оборотов	Об/мин ⁻¹	330	330
Вес	кг	1 450	1 800	Нагрузка, горизонт. FH	кН	± 2,9	± 3,9
				Нагрузка, верт. FV	кН	4,0 ± 1,6	5,0 ± 2,1

Технические изменения возможны.